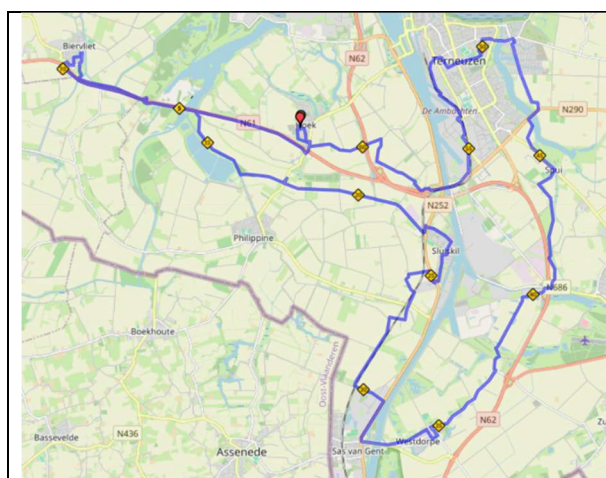


Routebeschrijving Terneuzen 8 mei 2026

Link naar de route: <https://www.afstandmeten.nl/index.php?id=4120945>



scan route

Routebeschrijving en tijdsblokken op basis van snelheid van 10 km. p/u.

1^e etappe: Hoek - Biervliet 8,85 km. 53 min.		
Start	Vanaf het Molenplein Hoek linksaf Omloop en rechtsaf Molendreef	0 km.
Na 50 m.	Linksaf Ds. Raamshof	
Na 200 m.	Linksaf Koudepolderstraat	
Na 200 m.	Hoekseweg oversteken en rechtsaf fietstunnel	VR
Na 50 m.	Direct rechtsaf parallelweg van de N61	5 km.
Na 4,7 km.	Iets voorbij de rotonde bij de Braakman rechtsaf het fietstunneltje in	
Na 50 m.	Uit de tunnel linksaf parallelweg van de N61	VR
Na 2 km.	Rechtsaf Steenovenweg (fietspad).	
	<i>Auto's rijden door en gaan rechtsaf Braakmanlaan</i>	
Na 300 m.	Rechtsaf Braakmanlaan	
Na 200 m.	U komt bij stempelpost basisschool 't Geuzennest	
2^e etappe: Biervliet - Sluiskil 14,5 km. 87 min.		
Na 200 m.	Rechtsaf Schoollaan en na 200 m. 2 ^e straat linksaf Gentsestraat	
Na 200 m.	Rechtsaf Braakmanlaan en na 150 m. rechtsaf Middenweg	
Na 150 m.	Linksaf Brielsweg naar het fietstunneltje	
Na 100 m.	Uit het fietstunneltje linksaf parallelweg N61	10 km.
Na 2,6 km.	Bij de rotonde Braakman rechtdoor	
Na 1,4 km.	Rechtsaf Lozeschorweg	15 km.
Na 2,3 km.	Linksaf Axelsegatweg	
Na 1,3 km.	Einde Axelsegatweg linksaf naar beneden en U-turn maken	
Na 25 m.	Linksaf Langeweg	20 km.
Na 4,6 km.	Bij de rotonde Sluiskil rechtdoor Baljuwlaan	VR
Na 800 m.	Na 800 m komt u bij stempelpost basisschool 't Mozaiek	
3^e etappe: Sluiskil - Westdorpe 11,0 km. 66 min.		
Na 50 m.	Spoorstraat (rechtsaf voorbij de school) en na 300 m. rechtsaf Visartstraat	
Na 100 m.	Linksaf Canisvlietstraat die overgaat in de Leidinglaan	
Na 700 m.	Rechtsaf de rotonde oversteken en direct rechtsaf Losplaatsweg	VR
Na 150 m.	Linksaf Martinastraat	25 km.
Na 800 m.	Linksaf Vaatje, die gaat over in Driekwartweg Noord	
Na 1 km.	Zandstraat oversteken en rechtdoor Driekwartweg	
	Driekwartweg blijven volgen met bocht naar rechts en bocht naar links	
Na 3 km.	Linksaf Tweekwartweg, spoor over	30 km.
Na 900 m.	Rechtsaf Westkade	

Na 1,3 km.	Bij de rotonde linksaf richting brug over het kanaal	VR
Na 600 m.	Over de brug linksaf het naar beneden lopende fietspad nemen	
	Auto's bij de rotonde linksaf Vissersverkorting, rechtsaf Graafjansdijk A	
Na 50 m.	Rechtsaf Graafjansdijk A	
Na 1 km.	Rechtsaf Wilhelminastraat	
Na 200 m.	U komt bij stempelpost basisschool De Kreeke	
	4^e etappe: Westdorpe - Schapenbout 7,7 km. 46 min.	
Na 200 m.	Singel vervolgen en linksaf Molenstraat	
Na 300 m.	Rechtsaf Graafjansdijk B	35 km.
Na 2,5 km.	Bij de Eversdam linksaf Graafjansdijk B vervolgen door de fietssluis	
	Auto's gaan rechts Eversdam, linksaf Zwartenhoekseweg, rechtdoor Batterijweg	
Na 100 m.	Linksaf Ameliaweg	
Na 200 m.	Rechtsaf Smitschorreweg	
Na 1,6 km.	Rechtsaf Finlandweg	
Na 800 m.	Bij de rotonde rechtsaf N686 onder het viaduct door	40 km.
Na 100 m.	Linksaf fietspad richting Terneuzen en rechtsdoor Graafjansdijk	
	Auto's rechtdoor, linksaf Sasweg, rechtsaf Graafjansdijk	
Na 1,2 km.	Stempelpost Schapenbout	
	5^e etappe: Schapenbout - Othene 6,75 km. 40 min.	
	Graafjansdijk vervolgen tot nabij Spui	
Na 1,7 km.	Rechtsaf Pootersdijk	
Na 700 m.	Linksaf Spuiweg	45 km.
Na 900 m.	Rechtsaf Kraagdijk	
Na 900 m.	Rechtsaf N290	
Na 300 m.	Bij de rotonde linksaf richting Othene, Laan van Othene	VR
Na 2 km.	Rechtsaf Schelpenlaan	
Na 50 m.	U komt bij stempelpost basisschool Irisschool	
	6^e etappe: Othene - Hoek 13,7 km. 82 min.	
Na 100 m.	Vertrek via de Kokkeldreef en ga linksaf Vrijheidslaan	
Na 900 m.	Bij de rotonde rechtdoor Serlippenslaan	VR
Na 300 m.	Linksaf Madam Curiestraat	50 km.
Na 400 m.	Linksaf Kamerlingh Onnesstraat	
Na 200 m.	Rechtsaf Frederik van Eedenweg	
Na 700 m.	Bij de stoplichten rechtdoor Esdoornlaan	
Na 200 m.	Rechtsaf Wilgenplantsoen	
Na 400 m.	Linksaf Dokweg	
Na 200 m.	Rotonde oversteken rechtdoor Industrierweg	
Na 1 km.	Linksaf Duitslandweg	
Na 900 m.	Rechtsaf Noorwegenweg die overgaat in Finlandweg	
Na 600 m.	Linksaf Finlandweg vervolgen	55 km.
Na 1,3 km.	Einde Finlandweg Hoofdweg op over de brug over het kanaal	
Na 900 m.	Bij het stoplicht oversteken en rechtsaf richting Hoek	
Na 50 m.	Linksaf Nieuw Westenrijkdijk fietsbord richting Hoek, spoor over	
Na 500 m.	Linksaf Nieuw Westenrijkdijk blijven volgen	
Na 1,3 km.	Rechtsaf Zevenaarsdijk	
Na 600 m.	Linksaf Binnendijk	60 km.
Na 2,1 km.	Rechtsaf Hoekseweg en direct linksaf Koudepolderstraat	VR
Na 50 m.	Rechtsaf Langestraat	
Na 350 m.	Linksaf Molendreef	
Na 100 m.	Rechtsaf Omloop	
	Finish Molenplein Hoek	62,3 km.